

Форма

УТВЕРЖДАЮ:

Первый заместитель министра природных
ресурсов Забайкальского края

 В.В. Шрейдер
14 октября 2025 год

Акт
лесопатологического обследования N 2025-26-155

лесных насаждений Шилкинское лесничество
Забайкальского края (субъект Российской Федерации)

Способ лесопатологического обследования: 1. Визуальный ☐
2. Инструментальный ☒

Место проведения

Участковое лесничество	Урочище (дача)	Квартал	Выдел	Площадь выдела, га	Лесопатоло гический выдел	Площадь лесопатологиче ского выдела, га
Шилкинское	Размахнинская дача	44	13	102	13(1)	7

Лесопатологическое обследование проведено на общей площади 7 га.

Кадастровый номер участка: 75:24:000000:714
(для участков, предоставленных в постоянное(бессрочное) пользование, аренду)

Документ о праве пользования:
Договор аренды №49-10 от 28.10.2010 г., заготовка древесины (ИП Еремин С.А.).

(тип документа о праве пользования, дата, номер, вид разрешенного
использования лесов)

2. Инструментальное (детальное) обследование лесных насаждений.

(раздел включается в акт, в случае проведения лесопатологического обследования инструментальным способом)

2.1. Лесничество Шилкинское Участковое лесничество Шилкинское

Урочище (дача) Размахнинская дача Квартал 44 Выдел 13 Лесопатологический выдел 13(1)

Наличие ограничений или особенностей участка, влияющих на назначение СОМ:
существует угроза возникновения высокой пожарной опасности в лесах и возникновения очагов вредных организмов.

(отметка о наличии ООПТ, ОЗУ, водоохраной зоны, радиоактивного загрязнения лесов, угрозы возникновения очагов вредных организмов или пожарной опасности в лесах).

2.2. Фактическая таксационная характеристика лесного насаждения соответствует(не соответствует) таксационному описанию (нужное подчеркнуть).
Причины несоответствия: давность лесоустройства, 1988 год, повреждение насаждения лесным пожаром текущего года (ЛП №27/129 от 16.06.2025 г).

Ведомость насаждений с выявленными несоответствиями таксационным описаниям приведена в приложении 1 к Акту.

2.3. Состояние насаждений:

с нарушенной устойчивостью(средневзвешенная категория состояния($\geq 1,51 \leq 4,50$)) ☐

с утраченной устойчивостью (средневзвешенная категория состояния $\geq 4,51$) ☒

устойчивое (средневзвешенная категория состояния $< 1,50$) ☐

2.4. Причины ослабления, повреждения, средневзвешенная категория состояния насаждения: устойчивый низовой пожар текущего года высокой интенсивности(873), Кср.нас.= 4,96.

2.4.1. Заселено (отработано) стволовыми вредителями:

Вид вредителя	Порода	Встречаемость заселенных деревьев, % от запаса породы	Встречаемость отработанных деревьев, % от запаса породы	Степень заселения лесного насаждения (слабая, средняя, сильная)
1	2	3	4	5
Малый серый длинноусый усач	Л	23	-	средняя
	С	14	-	слабая

2.4.2. Повреждено огнем:

Вид пожара	Порода	Состояние корневых лап		Состояние корневой шейки		Высушивание луба		Обугленность древесины более 1/3 высоты ствола	
		процент повреж- денных огнем корней	процент деревьев с данным поврежде- нием	Обугленность древесины корневой шейки по окружности (1/4; 2/4; 3/4; более 3/4)	процент деревьев с данным поврежд- ением	Поокру- жн- ости (1/4; 2/4; 3/4; более 3/4)	процент деревьев с данным повреж- дением	Поокру- жн-ости ствола (менее 1/2; более 1/2)	процент деревье в с данным повреж- дением
1	2	3	4	5	6	7	8	9	10
устойчивый низовой пожар текущего года высокой интенсивности	Л	более 3/4	97	более 3/4	97	более 3/4)	97	более 1/2)	97
	С	более 3/4	100	более 3/4	100	более 3/4)	100	более 1/2)	100
	Б	более 3/4	100	более 3/4	100	более 3/4)	100	более 1/2)	100

2.4.3. Поражено болезнями:

Болезнь/возбудитель	Порода	Встречаемость, % от запаса насаждения	Степень поражения лесного насаждения (слабая, средняя, сильная)
1	2	3	4
-	-	-	-

2.5. Выборке подлежит 98% деревьев (указывается общий% запаса деревьев, подлежащий рубке, от общего запаса насаждения),

в том числе:

без признаков ослабления __% (причины назначения _____);

ослабленных __% (причины назначения _____);

сильно ослабленных __% (причины назначения _____);

усыхающих __% (_____);

свежего сухостоя 98%,

свежего ветровала __%;

свежего бурелома __%;

старого сухостоя __%;

старого ветровала __%;

старого бурелома __%;

2.6. Полнота лесного насаждения после уборки деревьев, подлежащих рубке,

составит 0

Критическая полнота для данной категории лесных насаждений и преобладающей породы составляет 0,3.

ЗАКЛЮЧЕНИЕ к инструментальному обследованию участка.

С целью предотвращения негативных процессов, снижения ущерба от их воздействия, назначено:

По результатам ЛПО установлено, что фактическая таксационная характеристика лесного участка не соответствует таксационному описанию.

Причина несоответствия: давность лесоустройства, повреждение насаждений лесными пожарами.

Средневзвешенная категория насаждения – 4,96.

Средневзвешенная категория по породам: Лиственница – 4,94, Сосна – 5,0, Береза – 5,0.

Оценка биологической устойчивости насаждения – с утраченной устойчивостью.

Остаточная полнота насаждения после рубки снижается ниже минимальных значений, назначаем сплошную санитарную рубку.

Участковое лесничество	Урочище (дача)	Квартал	Выдел	Площадь выдела, га	Лесопатологический выдел	Площадь лесопатологического выдела, га	Вид мероприятия	Площадь мероприятия, га	Породы	Доля выбираемой древесины по запасу, %	Рекомендуемый срок проведения мероприятия
1	2	3	4	5	6	7	8	9	10	11	12
Шилкинское	Размахнинская дача	44	13	102	13(1)	7	ССР	7	Л	97	04.09.2027
									С	100	
									Б	100	

Ведомость временной пробной площади и абрис участка прилагаются (приложение 2 и 3 к Акту).

РЕКОМЕНДАЦИИ по проведению мероприятий, не относящихся к мероприятиям по предупреждению распространения вредных организмов.

Меры лесовосстановления.

Дата проведения ЛПО 06.09.2025г.

Дата составления документа 15.09.2025г.

Исполнитель работ по проведению лесопатологического обследования:

Фамилия, имя и отчество (при наличии) Камеронов Алексей Сергеевич

Организация Индивидуальный предприниматель Должность _____

Подпись  Телефон 89243886203

Ведомость участков леса с выявленными несоответствиями таксационным описаниям
 Субъект Российской Федерации Забайкальский край Лесничество Шилкинское
 Участковое лесничество Шилкинское Урочище (лесная дача) Размахнинская дача

Год проведения лесоустройства	Номер квартала	Номер выдела	Площадь выдела, га	Целевое назначение лесов	Категория защитных лесов	ОЗУ	Источник данных	Номер лесопатологического выдела	Площадь лесопатологического выдела, га	Таксационная характеристика									Заложено пробных площадей		
										состав	порода	возраст, лет	средняя высота, м	средний диаметр, см	тип леса	полнота	бонитет	запас, куб. м/га	количество, шт.	Общая площадь, га	
1	2	3	4	5	6	7	8	9	10	11	12	13	14	15	16	17	18	19	20	21	
1988	44	13	102	Эксплуатационные леса	-	-	ТО	х	х	6Л2Б2Ос	Л Б Ос	130 75 75	20 17 16	28 24 20	БАГ	0,6	4	160	х	х	
							Ф	13(1)	7	Погибшее насаждение 7Л1С2Б*	Л С Б	110* 110* 70*	18* 19* 16*	24* 26* 18*		0*	-	96* 10* 31*	1	0,6	
										Единичные деревья 10Л*	Л	110*	18*	24*				3*			

Условные обозначения:

ТО - таксационные описания, Ф - фактическая характеристика лесного насаждения, *- акт натурного обследования
 Исполнитель работ по проведению лесопатологического обследования:
 Фамилия, имя и отчество (при наличии) Камеронов Алексей Сергеевич Подпись _____

Результаты проведения лесопатологического обследования лесных насаждений за сентябрь 2025 г.

Субъект Российской Федерации Забайкальский край Лесничество Шилкинское
Участковое лесничество Шилкинское Урочище (лесная дача) Размахнинская дача

Номер квартала	Номер выдела	Площадь выдела, га	Эксплуатационные леса	Целевое назначение лесов	Категория защитных лесов	ОЗУ	Номер лесопатологического выдела	Площадь лесопатологического выдела	Таксационная характеристика лесного насаждения									Число деревьев на временной пробной площади, шт.	Распределение деревьев по категориям состояния, % от запаса												Причина ослабления, повреждения	Подлежит рубке, % от запаса	ССР		7										
									состав	порода	возраст	средняя высота, м	средний диаметр, см	тип леса	полнота	бонитет	запас, куб. м/га		без признаков ослабления	ослабленные	сильно ослабленные	усыхающие	свежий сухойстой	свежий ветровал	свежий бурелом	старый сухойстой	старый ветровал	старый бурелом																	
1	2	3	4	5	6	7	8	9	10	11	12	13	14	15	16	17	18	19	20	21	22	23	24	25	26	27	28	29	30	31	32	33	34	35	36										
44	13	10 2	Эксплуатационные леса	-	-	13(1))	7	Погибшее насаждение 7Л1С2 Б*	Л	110*	18*	24*	0*	-	96*	153											97					873*	97	100	100	7									
									С	110*	19*	26*				14								100									100												
									Б	70*	16*	18*				108								100									100												
			Л	110*	18*	24*	6									3*					3														98	2									
																140*	358																												

Условные обозначения: Н - деревья не подлежат рубке; Р - деревья подлежат рубке.

873* - устойчивый низовой пожар текущего года высокой интенсивности

Исполнитель работ по проведению лесопатологического обследования:

Фамилия, имя и отчество (при наличии) Камеронов Алексей Сергеевич

Подпись Ка Дата составления документа 15.09.2025г.

ВРЕМЕННАЯ ПРОБНАЯ ПЛОЩАДЬ N

1.1. Субъект Российской Федерации Забайкальский край Лесничество Шилкинское
Участковое лесничество Шилкинское Урочище (дача) Размахнинская дача
Квартал 44 Выдел 13 Площадь выдела 102 га Лесопатологический выдел-13(1)
Площадь лесопатологического выдела - 7 га

1.2. Метод перече́та:
сплошной, ленты пере́чета, круговые площадки постоянного радиуса,
реласкопические площадки (нужное подчеркнуть).
Количество лент/площадок 1 шт.
Размеры площадок (длина x ширина/радиус) 601 X 10 м.
Размер временной пробной площади: 0,6 га.

1.3. Фактическая таксационная характеристика насаждения:
Состав: Погибшее насаждение 7Л1С2Б*/единичные деревья 10Л* возраст 110* лет; тип леса -
полнота 0*бонитет - запас на га 137/3* м³ возобновление: отсутствует.

1.4. Номер очага вредных организмов _____
Тип очага вредных организмов: эпизодический, хронический (нужное подчеркнуть).
Фаза развития очага вредных организмов: начальная, нарастания численности, собственно
вспышка, кризис (нужное подчеркнуть).

1.5. Причина ослабления, повреждения насаждения и время: устойчивый низовой пожар
текущего года высокой интенсивности(873).
Состояние насаждения: насаждение с утраченной устойчивостью.
Средневзвешенная категория состояния насаждения: Кср.нас=4,96 (погибшее лесное
насаждение).

1.6. Назначенные мероприятия: сплошная санитарная рубка с оставлением жизнеспособных
деревьев.

Исполнитель работ по проведению лесопатологического обследования:

Фамилия, имя и отчество (при наличии) Камеронов Алексей Сергеевич

Подпись 

Дата составления документа 15.09.2025г

ВЕДОМОСТЬ ПЕРЕЧЕТА ДЕРЕВЬЕВ
(для сплошного, ленточного и перечета на круговых площадках постоянного радиуса)

Порода: Лиственница средневзвешенная категория состояния 4,94

Ступени толщины, см	Количество деревьев по категориям состояния, шт.																Всего	
	1		2		3		4		5		5 (а, б, в)			5 (г, д, е)				
	Н	З	Н	З	Н	З	Н	З	Н	З	Н	З	О	Н	З	О	шт./ м³	в том числе подлежи т рубке, %
1	2	3	4	5	6	7	8	9	10	11	12	13	14	15	16	17	18	19
8											12						12/0,32	12/0,32
12											9	8					17/1,24	17/1,24
16					2						13	10					25/3,75	23/3,45
20					1						15	8					24/6	23/5,75
24					2						17	7					26/9,88	24/9,12
28					1						16	7					24/12,96	23/12,42
32											16	3					19/13,68	19/13,68
36											9	1					10/9,4	10/9,4
40											2						2/2,36	2/2,36
44																		
48																		
Итого, шт.					6						109	44					159	153
Итого, м³					1,85						44,1 2	13, 62					59,60	57,75
Итого, % от запаса по породе					3						74	23					100	97

Причины назначения в рубку деревьев категорий состояния:

- 1 _____
- 2 _____
- 3 _____
- 4 _____

ВЕДОМОСТЬ ПЕРЕЧЕТА ДЕРЕВЬЕВ
(для сплошного, ленточного и перечета на круговых площадках постоянного радиуса)

Порода: Сосна средневзвешенная категория состояния 5,0

Ступени толщины, см	Количество деревьев по категориям состояния, шт.																Всего	
	1		2		3		4		5		5 (а, б, в)			5 (г, д, е)				
	Н	З	Н	З	Н	З	Н	З	Н	З	Н	З	О	Н	З	О	шт./ м³	в том числе подлежи т рубке, %
1	2	3	4	5	6	7	8	9	10	11	12	13	14	15	16	17	18	19
8																		
12											2						2/0,31	2/0,31
16											1	1					2/0,53	2/0,53
20											1	1					3/1,2	3/1,2
24											2	1					2/1,14	2/1,14
28											2						2/1,52	2/1,52
32											2						1/0,98	1/0,98
36											1						2/0,15	2/0,15
40																		
44																		
48																		
Итого, шт.											11	3					14	14
Итого, м³											5,01	0,8 2					5,83	5,83
Итого, % от запаса по породе											86	14					100	100

Причины назначения в рубку деревьев категорий состояния:

- 1 _____
- 2 _____
- 3 _____
- 4 _____

ВЕДОМОСТЬ ПЕРЕЧЕТА ДЕРЕВЬЕВ

(для сплошного, ленточного и перечета на круговых площадках постоянного радиуса)

Порода: Береза средневзвешенная категория состояния 5,0

Ступени толщины, см	Количество деревьев по категориям состояния, шт.																Всего	
	1		2		3		4		5		5 (а, б, в)			5 (г, д, е)				
	Н	З	Н	З	Н	З	Н	З	Н	З	Н	З	О	Н	З	О	шт./ м³	в том числе подлежи т рубке, %
1	2	3	4	5	6	7	8	9	10	11	12	13	14	15	16	17	18	19
8											16						16/0,35	16/0,35
12											20						20/1,26	20/1,26
16											29						29/3,77	29/3,77
20											23						23/5,06	23/5,06
24											12						12/3,96	12/3,96
28											6						6/2,82	6/2,82
32											2						2/1,26	2/1,26
36																		
40																		
44																		
48																		
Итого, шт.											108						108	108
Итого, м³											18,4 8						18,48	18,48
Итого, % от запаса по породе											100						100	100

Причины назначения в рубку деревьев категорий состояния:

- 1
- 2
- 3
- 4

По насаждению: 7Л1С2Б средневзвешенная категория состояния 4,96

Ступени толщины, см	Количество деревьев по категориям состояния, шт.																Всего	
	1		2		3		4		5		5 (а, б, в)			5 (г, д, е)				
	Н	З	Н	З	Н	З	Н	З	Н	З	Н	З	О	Н	З	О		
																	шт./ м³	в том числе подлежи т рубке, %
1	2	3	4	5	6	7	8	9	10	11	12	13	14	15	16	17	18	19
8											28						28/0,68	28/0,68
12											31	8					39/2,66	39/2,66
16					2						43	11					56/7,83	54/7,53
20					1						39	9					49/11,59	48/11,34
24					2						31	8					41/15,04	39/14,28
28					1						24	7					32/16,92	31/16,38
32											20	3					23/16,46	23/16,46
36											10	1					11/10,38	11/10,38
40											2						2/2,36	2/2,36
44																		
48																		
Итого, шт.					6						228	47					281	275
Итого, м³					1,85						67,6 2	14, 44					83,91	82,06
Итого, % от запаса по породе					2						81	17					100,0	98

Условные обозначения:

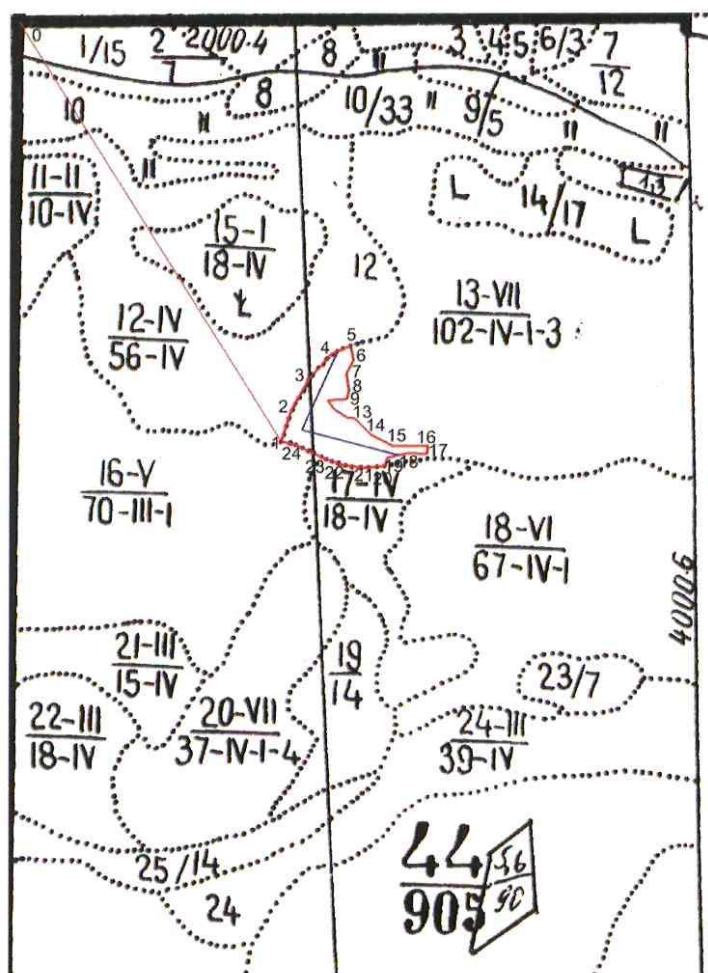
Н - не заселено (не поражено, не повреждено),

З - заселено стволовыми вредителями (поражено болезнями, повреждено огнем),

О - отработано вредителями.

Абрис участка

Масштаб 1:25000



Условные обозначения: - лесопатологический выдел
0 – квартальный столб, лента перечета

№ квартала	№ выдела	№ лесопатологического выдела	Размеры ленты (круговой площадки) перечета				Координаты начала, конца и поворотных точек <u>лент перечета</u> / центров круговых площадок перечета	
			№ ленты площадки	Длина, м	Ширина, м	Радиус, м		
44	13	13(1)	1	601	10	0,6	52.054522	115.343040
							52.052263	115.341378
							52.051524	115.345960

Пространственное размещение лесопатологических выделов
(включается в Акт при выделении лесопатологических выделов, для указания
пространственного расположения поврежденных и погибших насаждений)

Номера точек	Координаты		Длина, м
0-1	52,064214	115,327829	1619
1-2	52,051927	115,340398	110
2-3	52,052864	115,340882	114
3-4	52,053755	115,341711	106
4-5	52,054471	115,342736	72
5-6	52,054737	115,343695	48
6-7	52,054317	115,343824	52
7-8	52,053896	115,343485	52
8-9	52,053435	115,343622	31
9-10	52,053165	115,343525	64
10-11	52,053127	115,342598	38
11-12	52,052854	115,342928	48
12-13	52,052629	115,343526	25
13-14	52,052599	115,343892	75
14-15	52,052123	115,344663	83
15-16	52,051782	115,345735	114
16-17	52,051782	115,347399	26
17-18	52,051554	115,347335	63
18-19	52,051579	115,346417	70
19-20	52,051442	115,345426	27
20-21	52,051204	115,345367	67
21-22	52,051147	115,344396	74
22-23	52,051226	115,343326	71
23-24	52,051449	115,342349	91
24-1	52,051812	115,341159	54

Исполнитель работ по проведению лесопатологического обследования:

Фамилия, имя

и отчество (при наличии) Камеронов Алексей Сергеевич

Подпись



Дата составления документа 15.09.2025г.

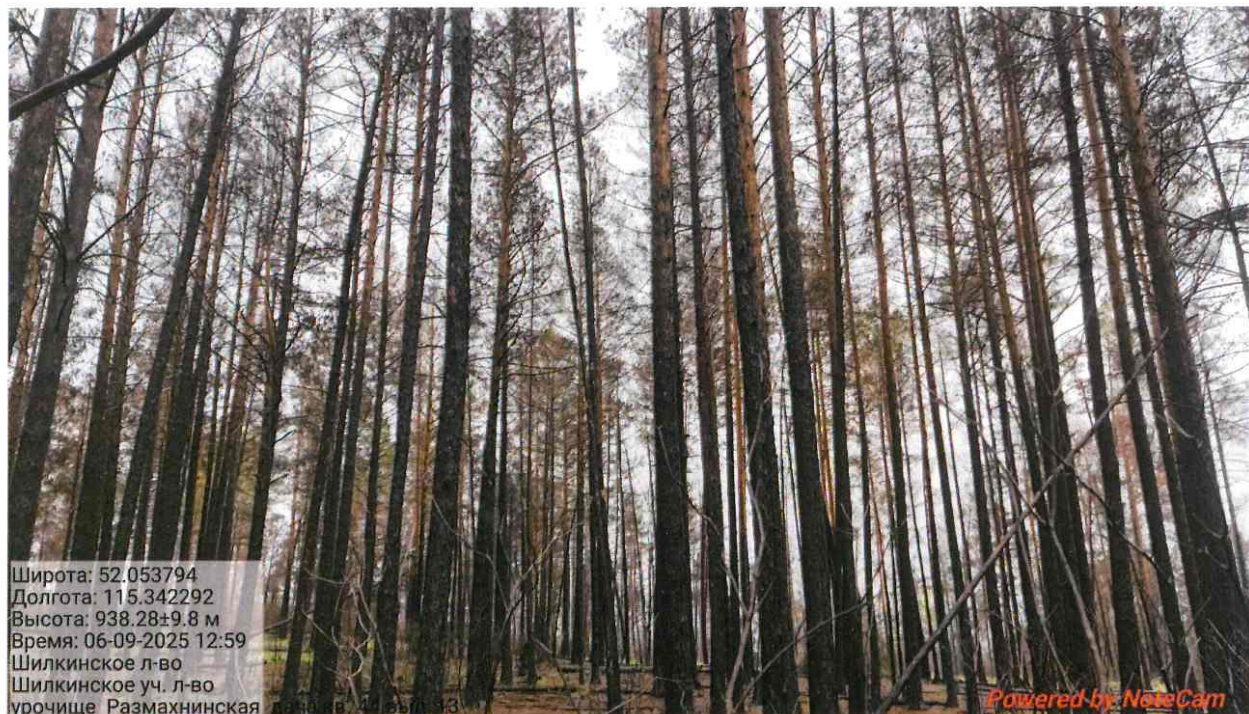
Фототаблица № 1

Дата: 06.09.2025 г. Время: 12:59

Широта: 52,053794 Долгота: 115,342292

Место проведения: Шилкинское лесничество, Шилкинское участковое лесничество,

Размахнинская дача, квартал 44, выдел 13, лесопатологический выдел 13(1). Площадь 7,0 га.



Исполнитель: Камеронов Алексей Сергеевич

Подпись:

Телефон: 89243886203

Фототаблица № 2

Дата: 06.09.2025 г. Время: 13:02

Широта: 52,052366 Долгота: 115,34319

Место проведения: Шилкинское лесничество, Шилкинское участковое лесничество,

Размахнинская дача, квартал 44, выдел 13, лесопатологический выдел 13(1). Площадь 7,0 га.



Исполнитель: Камеронов Алексей Сергеевич

Подпись:

Телефон: 89243886203

Фототаблица № 3

Дата: 06.09.2025 г. Время: 13:05

Широта: 52,051213 Долгота: 115,344128

Место проведения: Шилкинское лесничество, Шилкинское участковое лесничество,
Размахнинская дача, квартал 44, выдел 13, лесопатологический выдел 13(1). Площадь 7,0 га.



Исполнитель: Камеронов Алексей Сергеевич

Подпись:

Телефон: 89243886203

Фототаблица № 1

Дата: 06.09.2025 г. Время: 13:15

Широта: 52,052233 Долгота: 115,341317

Место проведения: Шилкинское лесничество, Шилкинское участковое лесничество,
Размахнинская дача, квартал 44, выдел 13, лесопатологический выдел 13(1). Площадь 7,0 га.



Исполнитель: Камеронов Алексей Сергеевич

Подпись:

Телефон: 89243886203

АКТ
натурного обследования

г. Шилка

«06» сентября 2025 г

Комиссия в составе: участковый лесничий Шилкинского участкового лесничества Огнёв Р.Ю., исполнитель работ по проведению лесопатологического обследования, инженер Камеронов А.С.

Провела обследование участка, расположенного в:

Забайкальский край, Шилкинское лесничество, Шилкинское участковое лесничество, Размахнинская дача, квартал 44, выдел 13. Площадь выдела 102,0 га.

Согласно материалам лесоустройства 1988 года лесной участок имеет следующие таксационные характеристики:

Состав – 6Л2Б2Ос, Возраст - 130 лет, Высота – 20 м, Диаметр – 28 см, Бонитет – 4, Тип леса – БАГ В3, Полнота – 0,6, Запас – 160 м³/га.

Данные замеров натурного обследования на пробной площади 0,6 га.

Ступени толщины	Кол-во деревьев			Площадь сечения			
	Л	С	Б	1-го дер.	Л	С	Б
8	12		16	0,005	0,06	0,00	0,08
12	17	2	20	0,011	0,19	0,02	0,22
16	25	2	29	0,02	0,50	0,04	0,58
20	24	3	23	0,031	0,74	0,09	0,71
24	26	2	12	0,045	1,17	0,09	0,54
28	24	2	6	0,062	1,49	0,12	0,37
32	19	1	2	0,08	1,52	0,08	0,16
36	10	2		0,102	1,02	0,20	
40	2			0,126	0,25		
44				0,152			
48				0,181			
50				0,196			
ИТОГО:	159	14	108		6,94	0,65	2,67

Модельные деревья			
Порода	Возраст, лет	Высота, м	Диаметр, см
Лиственница	110	18	24
Лиственница	110	18	24
Лиственница	110	18	24
Лиственница среднее	110	18	24
Сосна	110	19	26
Сосна	110	19	26
Сосна	110	19	26
Сосна среднее	110	19	26
Береза	70	16	18
Береза	70	16	18
Береза	70	16	18
Береза среднее	70	16	18

При натурном обследовании лесопатологического выдела 13(1) квартала 44 площадью 7,0 га, измерениями высот, диаметров и определения возраста на модельных деревьях, на площади 0,6 га установлена следующая таксационная характеристика.

Состав

Погибшее насаждение 7Л1С2Б/ Единичные деревья 10Л

Средний возраст - 110 лет

Средняя высота – 18 м

Средний диаметр – 24 см

Запас – 137/3 м³/га

Полнота – 0,5

Остаточная полнота – 0

Бонитет - -

Тип леса – -

Для обработки материалов обследования использовались: лесоустроительная инструкция приказ № 510 от 05.08.2022г., таблицы для таксации насаждения Читинской области 1985 г.

Участковый лесничий Шилкинского участкового лесничества

Шилкинского лесничества

Огнёв Р.Ю.



Инженер

Камеронов А.С.



Конне Верна!

[illegible]